

SERVICE- KATALOG

Dienstleistungen rund um
die Mess- und Prüftechnik



QUALITÄT. ZUVERLÄSSIGKEIT. ZUKUNFTSSICHERHEIT

Unsere Werte sind unser Qualitätsversprechen an unsere Kunden

Sehr geehrte Kunden,

vielen Dank, dass Sie sich für unsere Service Dienstleistungen rund um die Mess- und Prüftechnik interessieren. Unser Service steht für Werte wie Qualität, Zuverlässigkeit und Zukunftssicherheit.

Wir freuen uns sehr über Kundenstimmen, die sagen die Arbeit der GMC-I Service GmbH ist „kompetent, zuverlässig und hilfsbereit“. Die Zufriedenheit unserer Kunden ist unser höchstes Ziel und die Grundlage unseres Erfolgs.

Kompetenz und Sicherheit

Die GMC-I Service GmbH als führender After Sales Dienstleister von Mess- & Prüfgeräten ist zertifiziert nach DIN EN ISO 9001:2015 und ISO 14001:2015. Unser DAkkS-Kalibrierlabor ist nach DIN EN ISO / IEC 17025:2005 akkreditiert.

Sie erhalten Unterstützung sowie kompetente, persönliche Beratung. Dies garantieren Ihnen unsere hochqualifizierten und motivierten Servicemitarbeiter. Mit Ihnen, unseren Kunden, sind wir in vielen Jahrzehnten gewachsen und das immer mit dem Bestreben, sich an Ihren Bedürfnissen zu orientieren.

Von Reparatur, Kalibrierleistung, Ersatzteildienst, Service- und Wartungsverträgen, Mietgeräteservice, DGUV Vorschrift 3 Prüfungen, wert- und qualitätserhaltende Maßnahmen, bis zur Altgeräte Rücknahme können wir ein optimiertes Servicepaket anbieten.

Wir gewährleisten dabei die Sicherheit und Zuverlässigkeit sämtlicher Betriebsmittel, die Unterstützung der Mitarbeiter unserer Kunden und erhöhen damit die Wirtschaftlichkeit bei Ihnen.

Darauf können Sie sich verlassen!

Gerhard Frisch

Kundendienstleiter

Der direkte Draht zum Service: www.gmci-service.com

GMC-I  SERVICE





INHALTSVERZEICHNIS

Der Wegweiser für unsere Kunden

01	ANSPRECHPARTNER	Seite 4
02	UNTERNEHMENSGESCHICHTE	Seite 6
03	SERVICELEISTUNGEN	
	DAKKS KALIBRIERUNG	Seite 8
	REPARATUR UND INSTANDSETZUNG	Seite 12
	MIETGERÄTE	Seite 14
	UPDATES UND NORMEN	Seite 16
	ERSATZTEILE	Seite 18
04	LIEFER- & ZAHLUNGSBEDINGUNGEN – GARANTIE	Seite 19
05	MEHRWERT	Seite 20
06	STANDORT NÜRNBERG	Seite 22

01 | ANSPRECHPARTNER

WIR SIND FÜR SIE DA

Ihre Partner rund um die Themen Reparatur, Kalibrierung, Updates und Ersatzteile

GMC-I Service GmbH
 Beuthener Straße 41
 D-90471 Nürnberg

Tel.: +49 911 817718-0
 Fax: +49 911 817718-253

Mo - Do 7:30 - 16:30 Uhr
 Fr 7:30 - 14:00 Uhr

service@gossenmetrawatt.com
 www.gmci-service.com



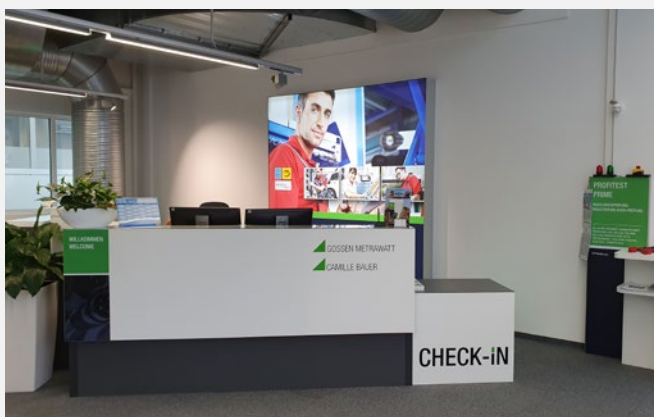
Abteilung	Ansprechpartner	Durchwahl +49 911 817718-XXX	Zuständigkeit nach PLZ		
Zentrale	Claudia Weis	0	-		
	Michaela Di Maria				
Kaufmännische Bearbeitung, Kostenvoranschläge, Termine	Renate Stelzner	349	01000-06999 90000-99999		
	Vanessa Götzelt	355	07000-14999 15000-19999 20000-32999		
			Marina Meyer	124	33000-49999
			Alexander Prieß	425	50000-67999
	Claudia Rosenbauer	433	68000-79999		
	Erika Litzinger	252	80000-89999		
	Technische Bearbeitung, Reparatur, Kalibrierung	Andreas Wolf	354	01000-29999 30000-49999 90000-99999	
Daniel Tempcke		301			
Mathias Waldhütter		363	50000-69999		
André Zenger		376	70000-99999		
Ersatzteilbestellung	Uwe Kern	285	-		
	Winfried Gromann	250	-		
Mietgeräte	Andreas Wolf	354	-		

IHR PERSÖNLICHER KONTAKT ZU UNS – DIREKT AN UNSEREM SERVICEPOINT

Wollen Sie Ihr Messgerät kalibrieren lassen, ist eine Reparatur fällig oder benötigen Sie ein Ersatzteil oder ein Mietgerät? Dann laden wir Sie herzlichst ein, persönlich vorbeizukommen. Wir freuen uns darauf, Sie in Empfang zu nehmen!

Unser Eingangsbereich mit Lounge-Charakter bietet eine großzügige Ausstellungsfläche und einen Einblick in die Firmenhistorie. An unserem Service Point können Sie sich über neue Produkte und Lösungen informieren und diese auch ganz einfach selbst ausprobieren.

„Wir möchten unseren Kunden neben professionellen Dienstleistungen eine Atmosphäre bieten, in der sie sich wohlfühlen.“ erklärt Gerhard Frisch, Head of After Sales Service



02 | UNTERNEHMENSGESCHICHTE



Die bekannten Markennamen Gossen und Metrawatt blicken auf eine Erfolgsgeschichte von mehr als 100 Jahren zurück:

Die Guggenheimer AG, gegründet 1906 in Nürnberg, wurde 1933 zur Metrawatt AG umfirmiert.

Die Paul Gossen & Co. K.-G. wurde 1919 in Baiersdorf (nördlich von Nürnberg) gegründet. 1993 kam es zum Zusammenschluss der beiden Messtechnikfirmen zur Gossen-Metrawatt GmbH. Zu diesem Firmenverbund gehörte auch die Firma Camille Bauer in der Schweiz.

Durch die Übernahme der Gossen-Metrawatt GmbH im Jahr 2005 durch Dr. Hans-Peter Opitz kam es zur Umfirmierung und im Jahr 2008 zur Abspaltung und Neugründung der GMC-I Service GmbH. Wir sind heute Teil der weltweit tätigen GMC Instruments Gruppe, deren Wortherkunft aus den Anfangsbuchstaben der Marken **G**ossen, **M**etrawatt und **C**amille Bauer stammt.



Am Standort Nürnberg werden die Produkte der Marke „Gossen Metrawatt“ durch die GMC-I Messtechnik GmbH entwickelt und vertrieben und durch die MTP Messtechnik Produktions GmbH gefertigt. Reparatur und Kalibrierung sowie sämtliche After Sales Dienste übernimmt die GMC-I Service GmbH.

Mit diesen drei Firmen setzen wir unsere Wertvorstellung zum Gütesiegel „Made in Germany“ um.

Zur Unternehmensgruppe gehören eine eigene Eichstelle sowie die DakKS-akkreditierten Kalibrierzentren der GMC-I Messtechnik GmbH, der GMC-I Service GmbH und der GOSSEN Foto- und Lichtmesstechnik GmbH. Diese führen DAkKS-, ISO- und Werkskalibrierungen für nahezu alle elektrischen und optischen Messgrößen durch.

1934 Übersiedlung in das erworbene Fabrikgebäude Sedanstraße 20.

1933 Umfirmierung der Dr. Siegfried Guggenheimer AG in die Metrawatt AG.

1934: 253 Beschäftigte
1963: 333 Beschäftigte

1942 Tod von Paul Gossen.

Veränderung des Gesellschaftskapitals durch die gesetzliche Erbfolge.

Neuer Geschäftsführer: Dr. Karl Klarner und Hans Gossen.

Juli 1942: 1.000 Beschäftigte

1948-1949 Errichtung des „Tippa“ Werkes in der Glückstraße (Fertigung der Kleinschreibmaschine „Tippa“).

1950: 1.200 Beschäftigte

1906 Dr. Siegfried Guggenheimer gründete unter seinem Namen eine Firma zur Herstellung und Verkauf elektronischer Messgeräte.

September 1919

Gründung der P. Gossen & Co. K.-G. durch den damals 46 jährigen Ingenieur Paul Gossen.

Gegenstand des Unternehmens: Herstellung und Vertrieb elektrischer Messgeräte

Sitz: Baiersdorf, Werkstatt und Fertigungsbetrieb mit 3 Mitarbeitern (Willi Bachmann, Wilhelm Striegel und Andreas Link)

Oktober 1919: 7 Beschäftigte

Oktober 1920: 28 Beschäftigte

1939-1945

Umstellung auf Produktion von Messgeräten für Wehrmacht, Luftwaffe und Marine.

Juni 1955 Kauf des Fabrikgeländes von Firma Weber & Ott, Erlangen (nördlich des Hauptgebäudes)

August 1955 Errichtung eines Reparatur-Dienstes für Belichtungsmesser in unserer Frankfurter Vertretung – 1956 Erweiterung auf Reparatur von Messgeräten.



DIE GMC-I Service GmbH in Zahlen:

- Betreuung von ca. 30.000 Reparatur & Kalibrierungsaufträgen mit mehr als 35.000 Kundengeräten pro Jahr
- Serviceleistungen für ca. 2.000 Kundengeräte gleichzeitig
- Lieferung von mehr als 4.000 Ersatzteilen pro Jahr weltweit
- Bearbeitung von ca. 300 Paketen jeden Tag in unserem Wareneingang/Versand

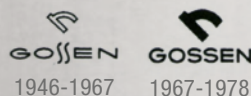


1963 Übertragung der Geschäftsanteile an Firma Siemens & Halske, München (30 %) und Firma Bergmann AG, Berlin (70 %).

1965 Bau des neuen Versandgebäudes.

Bergmann AG übernimmt von S & H die restlichen 30 % der GOSSEN GmbH.

1966: 2.471 Beschäftigte



2005 Übernahme der Firma Gossen Metrawatt GmbH durch Geschäftsführer Dr. Hans-Peter Opitz zusammen mit einer Beteiligungsgesellschaft.

Umfirmierung zur GMC-I Messtechnik GmbH



SEAWARD

2015 Übernahme der britischen Seaward-Gruppe

KURTH ELECTRONIC

2016 Übernahme der Kurth Electronic GmbH, einem Messtechnik-Spezialisten im Bereich Telekommunikation, Datentechnik und Elektroinstallation



1956 Umbau des 1954 erworbenen Wohn- und Geschäftshauses Nürnberger Straße 47 in ein Werkstatt- und Bürogebäude.

1988 ASEA und BBC fusionieren zur ABB-Firmengruppe; Umfirmierung zur ABB Metrawatt GmbH.

1990 Übernahme der GOSSEN GmbH durch die Röchling Gruppe.

1992 Übernahme der ABB Metrawatt GmbH durch die Röchling Gruppe und Umfirmierung zur Metrawatt GmbH.

GOSSEN
METRAWATT
CAMILLE BAUER

1993 Fusion der Röchling Töchter GOSSEN GmbH, Metrawatt GmbH und Camille Bauer zur **Gossen Metrawatt GmbH**.

DRANETZ

2007 Übernahme der 1962 gegründeten Dranetz, einem Marktführer im Bereich Netzqualität & Netzanalyse.

PROSyS

2008 Gründung der britischen Tochter GMC-I PROSyS Ltd.. Das neue Unternehmen produziert hauptsächlich Stromzangen.

DAkKS KALIBRIERUNG

Gesetzliche Forderungen

- Zur Sicherstellung der Qualität
- Gesetzliche Basis ist Betriebssicherheitsverordnung

Um die Qualität der Messungen an Produkten und Prozessen sicherzustellen, müssen Prüfmittel regelmäßig geprüft, überwacht, kalibriert und instandgehalten werden. Weiterhin hat der Unternehmer dafür zu sorgen, dass die elektrischen Anlagen und Betriebsmittel regelmäßig auf ihren ordnungsgemäßen Zustand geprüft werden. Diese Forderung ergibt sich aus der Betriebssicherheitsverordnung. Der Gesetzgeber verlangt in §3 eine Gefährdungsbeurteilung und in §14 daraus folgend die Prüfung von Arbeitsmitteln. Aus dieser Gesetzeslage heraus, leiten die Versicherer und Berufsverbände weitere Forderungen ab. Technische Regeln für Betriebssicherheit (TRBS) und Unfallverhütungsvorschriften (z.B. DGUV Vorschrift 3 bisher BGV A3).

Wir unterstützen Sie, Ihre gesetzlichen Pflichten wahrzunehmen.

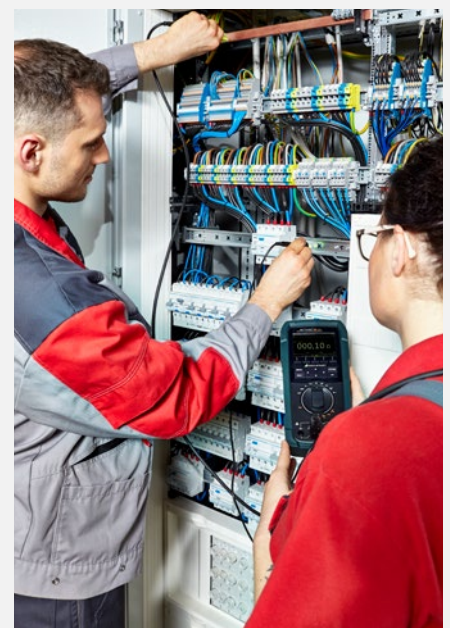
Kalibrierzentrum und Eichstelle

- Nach DIN EN ISO / IEC 17025 als DAkKS-Kalibrierlaboratorium unter der Nr. D-K-20313-01-00 akkreditiert
- Eines von drei DAkKS-Kalibrierlaboren der GMC-Instruments Gruppe am Standort Nürnberg
- Staatlich anerkannte Prüfstelle für Elektrizitätszähler

Das GMC-I Service Kalibrierzentrum ist nach DIN EN ISO / IEC 17025 als DAkKS-Kalibrierlaboratorium unter der Nr. D-K-20313-01-00 akkreditiert. Mit dem DAkKS-Kalibrierzertifikat ist die direkte Anbindung an die Nationalen Standards bzw. an die SI-Einheiten sichergestellt und garantiert eine lückenlose Rückführung.

Das DAkKS-Kalibrierlaboratorium der GMC-I Service GmbH (D-K-20313-01-00) ist eines von drei DAkKS-Kalibrierlaboren der GMC-Instruments Gruppe am Standort Nürnberg. Mit dem Labor der GMC-I Messtechnik (D-K-15080-01-01) und GOSSEN Foto und Lichtmesstechnik GmbH (D-K-20315-01-00) bilden wir eines der größten DAkKS-Labore für elektrische Messgrößen.

Zudem ist die GMC-I Messtechnik eine staatlich anerkannte Prüfstelle für Elektrizitätszähler – EBY 8. Sie können Zähler Eichen, Nacheichen und DAkKS-Kalibrieren. Die Kalibrierung von Zählern und Komponenten des Energiemanagements gewinnt immer mehr an Bedeutung bei der Elektromobilität und bei der regenerativen Energiegewinnung.



Internationale Anerkennung

- Internationalen Akkreditierungsnetzwerks: „Einmal geprüft, überall akzeptiert“
- Deutsche Akkreditierungsstelle GmbH ist Unterzeichnerin der multilateralen Übereinkommen
- Gleichsetzung der Nationalen Standards, Zertifizierungsorganisationen, Ergebnisse und Scheine von EA MLA, IAF, ILAC
- GMC-I Kalibrierschein beinhaltet DAkkS Symbol und ILAC-MRA

Die Rückführung der Kalibrierergebnisse auf die nationalen Standards wurde dem Anwender bisher schon in "Werkskalibrier-Scheinen" bestätigt. Die internationale Anerkennung solcher Zertifikate wurde jedoch, aufgrund der enormen Zunahme teilweise unqualifizierter Kalibrierdienstleister, immer fraglicher. Daher verlangen ISO 9000-Inspektoren, nicht nur im europäischen Ausland, zunehmend Kalibrierscheine von Kalibrierdiensten, die im EA (European Cooperation for Accreditation) akkreditiert oder assoziiert sind.

Zentrales Ziel des internationalen Akkreditierungsnetzwerks ist die gegenseitige Anerkennung der Dienstleistungen und Ergebnisse akkreditierter Stellen, um technische Handelsschranken abzubauen und die internationale Akzeptanz akkreditierter Bewertungsleistungen ohne kostspielige Mehrfachakkreditierungen zu erhöhen. Dieses Vorgehen folgt dem Grundsatz: „Einmal geprüft, überall akzeptiert“.

Ermöglicht wird dies durch multilaterale Vereinbarungen und Abkommen der nationalen Akkreditierungsstellen mit den europäischen bzw. internationalen Akkreditierungsorganisationen (EA MLA, IAF MLA und ILAC MRA).



Weitere Informationen hierzu finden Sie auf unserer Webseite www.gmci-service.com

Konformitätserklärung

- Bescheinigung für rechtssichere Kalibrierscheine und Bewertungen
- Kalibrierung durch akkreditierte Laboratorien
- Sicherheit für die Verlässlichkeit von Messergebnissen

Die Konformitätserklärung dient als schriftliche Bestätigung für rechtssichere Kalibrierscheine und Bewertungen. Kalibrierungen akkreditierter Laboratorien geben dem Anwender Sicherheit für die Verlässlichkeit von Messergebnissen, erhöhen das Vertrauen der Kunden und die Wettbewerbsfähigkeit auf dem nationalen und internationalen Markt und dienen als messtechnische Grundlage für die Mess- und Prüfmittelüberwachung im Rahmen von Qualitätssicherungsmaßnahmen.

03 | SERVICELEISTUNGEN

Warum sollten Sie bei uns Ihre Geräte kalibrieren lassen?

Als Hersteller geben wir eine Konformitätserklärung für unsere DAkkS Scheine ab, somit erhalten Sie garantierte rechtssichere Kalibrierscheine und Bewertungen. Nur wir, die GMC-I Messtechnik als Hersteller und in Verkehrbringer des Messgerätes inklusive eines DAkkS Kalibrierscheines bei Neuauslieferung, sowie die GMC-I Service GmbH als Rekalibrierstelle können echte Konformitätserklärungen erstellen.

Weitere Vorteile haben Sie bei der Kalibrierung durch uns:

- Durchführung einer 100% Endprüfung nach Herstellerangaben vor der Kalibrierung.
Vorteil: Eine Endprüfung untersucht alle Bereiche der technischen Spezifikationen, nicht nur die im Kalibrierschein dokumentierten
- Rechtssicherheit, dass unser Produkt die Daten einhält – ein wichtiger Punkt bei der Produkthaftung
- Vollständigkeit der Daten als Hersteller gesichert – Anderen Kalibrierlaboren liegen diese nicht zwingend vor
- Wissen und Fähigkeit Kundengeräte der „Gossen Metrawatt“, die den Konformitätsprozess nicht bestanden haben zu reparieren, abzugleichen und End zu prüfen – Abgleich und „kleine“ Wartungsarbeiten führen wir teilweise für Sie kostenlos durch

Nicht akkreditierte Messgrößen

- DAkkS-Scheine dürfen auch nicht akkreditierte Messgrößen enthalten
- Regelung durch DAkkS-DKD-5

DAkkS Scheine mit Teilen von nicht akkreditierten Messgrößen sind weder eine Seltenheit noch eine Schwäche der DAkkS Akkreditierung oder des Kalibrierscheins. Eine Vollakkreditierung ist aufwendig und teuer und wird in der Praxis nicht für alle Messgrößen eines Produktes benötigt.

Geregelt sind nicht akkreditierte Messgrößen durch die Deutsche Akkreditierungsstelle in der Schrift DAkkS-DKD-5 Anleitung zum Erstellen eines Kalibrierscheines unter Punkt „Nicht zum Akkreditierungsumfang gehörige Messergebnisse“.





Kalibrierintervall

- Standardmäßig 1 Jahr im Kalibrierschein vermerkt
- Tatsächliches Intervall abhängig von verschiedenen Faktoren und somit anwenderabhängig

Um dauerhaft richtige Messungen durchführen zu können, müssen die verwendeten Prüfmittel in einem regelmäßigen Zeitraum überwacht und kalibriert werden. Dieses Kalibrierintervall hängt u.a. von folgenden Faktoren ab:

- Messgröße und zulässiges Toleranzband
- Beanspruchung der Mess- und Prüfmittel
- Stabilität der zurückliegenden Kalibrierungen
- Erforderliche Messgenauigkeit in Bezug auf den Prozess
- Festlegungen des Qualitätssicherungssystems

Das bedeutet, dass der Abstand zwischen zwei Kalibrierungen letztendlich vom Anwender selbst festgelegt und überwacht werden kann. Um den Kunden bei der evtl. teuren Festlegung des Intervalls nicht alleine zu lassen, bieten wir eine kostenlose Beratung durch unsere Mitarbeiter an.

Prüfmittelmanagement

- Vollständiges Prüfmittelmanagement aus einer Hand
- Europa- und weltweite Kalibrierung und Prozesslogistik für Ihre Standorte

Auf Wunsch übernehmen wir für Sie die komplette Prüfmittelüberwachung mit Abruf der zu kalibrierenden Geräte:

- Wir kalibrieren europa- und weltweit für Ihre Standorte. Neben der technischen Kalibrierleistung übernehmen wir gerne auch Ihre Prozesslogistik von und zu Ihren jeweiligen Standorten (Versand & Transport, Zollabwicklung, Prüfmittelmanagement usw.) sowie auch evtl. notwendige Reparaturleistungen.
- Neben den Mess- und Prüfgeräten kalibrieren wir ebenso Temperaturfühler, Thermoelemente, Pyrometer, Oberflächenfühler, Tauchfühler und Thermometer uvm.

REPARATUR UND INSTANDSETZUNG

QUALITATIV HOCHWERTIGER SERVICE

Immer die richtige Hilfe von unseren Service-Spezialisten

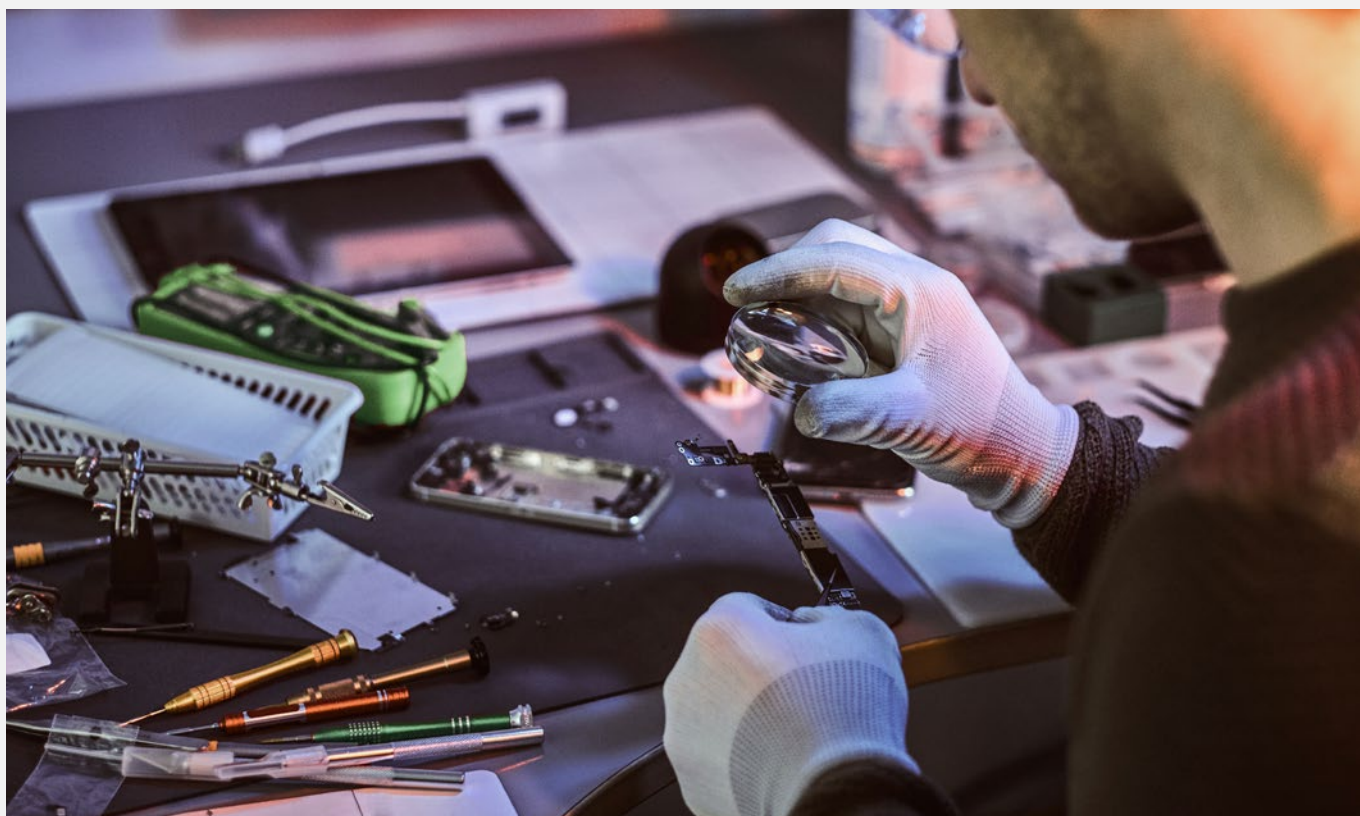
Reparatur-Service

Selbst bei sorgfältigster Entwicklung, Produktion und bestimmungsgemäßem Gebrauch beim Kunden kann es zu Störungen beim Produkt kommen. In diesem Fall ist es wichtig auf einen gut ausgebildeten, ausgerüsteten und qualitativ hochwertigen Service zurückgreifen zu können.

Als führender Hersteller von Geräten und Systemen für die Mess-, Regel- und Automatisierungstechnik, können wir als Mitglied der GMC-Instruments Gruppe direkt vom Wissen der Mitarbeiter in Entwicklung und Produktion durch regelmäßigen Informationsaustausch profitieren. Durch die räumliche Nähe der Standorte von Entwicklung, Produktion und des Service in Nürnberg haben wir kurze Wege und das gebündelte Wissen vor Ort.

Die erworbenen Kenntnisse sind direkt am Arbeitsplatz bei der Instandsetzung umsetzbar und helfen rationeller, schneller und fehlerfreier zu arbeiten.

Sollten Reparaturen nötig werden, kann unser Fachpersonal sofort reparieren oder einen Kostenvoranschlag erstellen. Wir reparieren bis auf Bauteilebene. Reines Tauschen von Komponenten ist daher ein Sonderfall. Nach Ihrer Freigabe des Kostenvoranschlages wird die Reparatur mit Original-Ersatzteilen durchgeführt.





Helpdesk

- Nicht immer muss gleich repariert werden, oft reicht eine technische Klärung am Telefon
- Wir bieten Ihnen Service-Spezialisten die mit den Reparaturfällen unserer Produkte vertraut sind
- Ein Anruf genügt: Unser technischer Support wird sie bei ihren Fragen unterstützen
- Telefonisch oder per E-Mail an service@gossenmetrawatt.com

Werkstattreparatur

- Unsere Leistungen werden nach aufgewendeter Zeit und verbrauchtem Material berechnet.
- Jedem reparierten Gerät liegt ein Reparaturbericht bei. So behalten Sie immer den Überblick!



MIETGERÄTE

MIETEN STATT KAUFEN - FÜR MEHR FLEXIBILITÄT

7 gute Gründe für das Mieten

- Überbrückung von Reparatur- oder Kalibrierzeiträumen **|||➔** Ausfallzeiten minimieren
- Anpassung an aktuelle Auftragslagen **|||➔** Auftragsspitzen abfangen
- Keine unnötige Kapitalbindung in Ihrem Betrieb **|||➔** flexibler Kapitaleinsatz
- Überschau- und planbare Kosten **|||➔** Kostentransparenz
- Mietgeräte, die immer dem neuesten Stand entsprechen **|||➔** aktuelle Firmware & Bauzustand
- Wartung/Kalibrierung und Reparatur der Mietgeräte direkt beim Hersteller **|||➔** Expertenwissen nutzen
- Projektbezogene Aufwendungen zuordenbar **|||➔** Abrechnungsgenauigkeit

Nur Mietgeräte, die dem neuesten Stand entsprechen, gehen in den Mietgerätepool. Ständige Wartung / Kalibrierung und evtl. Reparatur der Mietgeräte direkt beim Hersteller erhalten die Qualität und geben Ihnen die Gewissheit ein hochwertiges Produkt zu mieten.



Leistungen der GMC-I Service GmbH

Kurzzeitmiete

Die Mindestmietdauer beträgt eine Woche. Sie findet Anwendung bei kurzfristigem und kurzzeitigem Gerätebedarf.

Festzeitmiete

Wenn Sie vorab Zeitpunkt und Zeitraum festlegen, können wir Ihnen eine Rabatt-Staffelung anbieten:

- 20 % bei 2 bis 4 Wochen
- 30 % bei 5 bis 6 Wochen
- 40 % bei mehr als 6 Wochen

Festpreismiete (Pauschalpreis während der Reparatur ihres Gerätes)

Ein gerade im Einsatz befindliches Gerät z.B. Prüfgerät fällt grundsätzlich im ungünstigsten Moment aus und eine Reparaturzeit wird dann erfahrungsgemäß immer zu lang sein. Für diesen Fall können wir Ihnen eine Festpreismiete für die Dauer der Reparaturzeit anbieten.

Mietgeräteliste, Preise und Mietbedingungen finden Sie unter www.gmci-service.com

Nutzen Sie unser Bestellformular und senden es per E-Mail oder Fax an uns zurück.

Anforderung Bestellformular und Reservierung telefonisch oder per E-Mail an service@gossenmetrawatt.com



UPDATES UND NORMEN

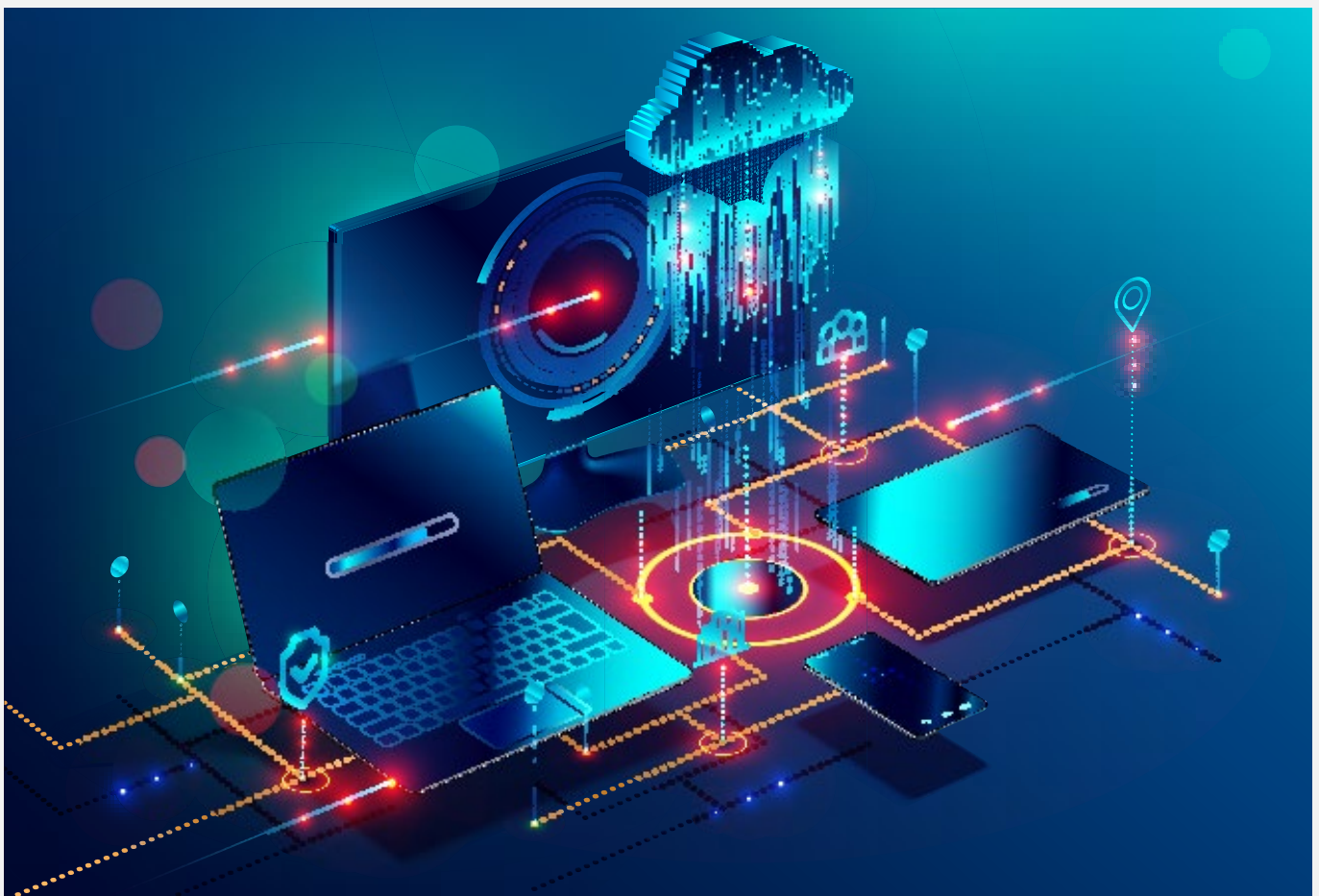
IMMER AUF DEM NEUESTEN STAND

UPDATE/UPGRADE-Service

Unsere VDE Prüfgeräte werden ständig an die neuesten Normen und Marktbedürfnisse angepasst. Dadurch ist gewährleistet, dass Sie auch morgen noch ein aktuelles und normgerechtes Prüfgerät besitzen.

Vorteile des Updates/Upgrades

- Immer aktueller technischer Stand
- Anpassung an neueste Normen und Vorschriften
- Teilhabe an entwicklungstechnischen Weiterentwicklungen
- Vermeidung unnötiger Neuanschaffungen
- Überschau- und planbare Kosten



Auswahl unserer Update/Upgrade-Möglichkeiten

Normänderungen Beispiele:

- DIN VDE 0701 / 0702 / 0100
- Änderung DIN EN 62353; VDE 0751
- IEC 60601 / EN 60204 / VDE 0113 usw.



Software:

- Bei einem Firmware-Update Ihres Gerätes kann es möglich sein, dass Ihre zugehörige Anwendersoftware wie IZYTRONIQ, PS3, vFM, PC-doc, Elektromanager, usw. ebenfalls ein Update benötigt.

Hardware:

- Technische Aufrüstung auf den aktuellsten Gerätestand
- Kosten richten sich nach Aufwand / Material und Kundenwunsch
- Kostenvorschlag an Sie - nach Erteilung und Durchführung des Auftrages erhalten Sie genaue Angaben zu den geänderten Funktionen (z.B. neue Bedienungsanleitung)

Firmware:

- Softwaremäßige Aufrüstung des Produktes auf den aktuellsten Gerätestand
- Aktualisierung der Firmware abgedeckt durch Pauschalpreis
- Detaillierte Information an Sie zu den geänderten Funktionen nach der Durchführung des Auftrages

Umbauten:

- Technische Umrüstung auf neue Normen oder ganz nach Ihren persönlichen Wünschen (z.B. anderer Messbereich)
- Kosten richten sich nach Aufwand und Material
- Festpreise für spezielle Umbauten
- Kostenvoranschlag für individuellen Umbauten - nach Erteilung und Durchführung des Auftrages genaue Angaben zu den geänderten Funktionen

03 | SERVICELEISTUNGEN

ERSATZTEILE

STETS GUT VERSORGT

Wir versorgen Sie weltweit mit originalen Ersatzteilen

Lieferfähigkeit

Bei der Verwendung von modernen und hochwertigen Mess- und Prüfgeräten ist die Lieferfähigkeit von Ersatzteilen ein wichtiges Kaufkriterium. Mit uns sind Sie immer gut versorgt. In unserem gut sortierten Lager finden sich für nahezu alle Geräte originale Ersatzteile.

Lieferservice – weltweit

Als Premium-Dienstleister für Mess- und Prüfgeräte bieten wir Ihnen natürlich auch einen Ersatzteil-Lieferservice an. Wir beliefern Sie weltweit mit originalen Ersatzteilen – schnell und unkompliziert.

Abwicklung – pro Auftrag – oder per Rahmenvertrag

Die Abwicklung der Ersatzteilaufträge kann direkt pro Auftrag abgerechnet werden, oder, falls erwünscht, können auch Rahmenverträge mit vom Kunden vorgegebenem Kostenbudget ausgeführt werden.

Der Mindestbestellwert von Ersatzteilen beträgt 20 Euro netto

Bitte teilen Sie uns Ihren speziellen Abrechnungswunsch mit!

Kontakt

Tel.: **+49 911 817718** -285/-250 /Fax -243,

E-Mail: **service@gossenmetrawatt.com**



04 | LIEFER- & ZAHLUNGSBEDINGUNGEN – GARANTIE

ECKDATEN RUND UM UNSEREN SERVICE FÜR SIE

Servicegarantie: 6 Monate auf die von uns durchgeführten Arbeiten und ersetzten Bauteile

Lieferung: ab Werk zuzüglich Versand und Verpackung

Mindestbestellwert von Ersatzteilen: 20,00 € netto

Fälligkeit der Zahlung: sofort nach Rechnungserhalt netto

Aufwandspauschale: 49,00 € bei Ablehnung des Kostenvoranschlages. Natürlich übernehmen wir diese gerne für Sie, wenn Sie sich anstatt einer Reparatur für den Neukauf des gleichen Gerätes oder eines Nachfolgegerätes entscheiden sollten.

GARANTIE

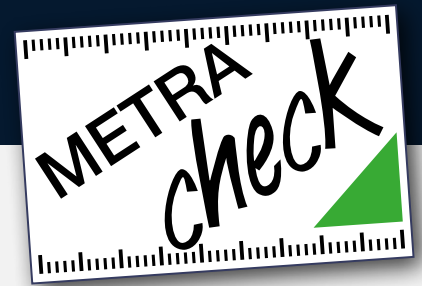
Gossen Metrawatt Produkte unterliegen einer ständigen Qualitätskontrolle. Viele der Produkte haben daher bis zu 3 Jahre Hersteller-Garantie. Sollte in der täglichen Praxis dennoch ein Fehler auftreten, wird dieser innerhalb der Garantiezeit kostenlos von uns beseitigt, sofern das Produkt ohne Fremdeinwirkung und ungeöffnet zu uns zurückgesandt wird.

Unsere Garantiefrist für Neugeräte beginnt ab Kaufdatum des Endkunden. Ihre Geräte können Sie natürlich direkt an unser Servicecenter senden (zur Reparatur oder für unsere weiteren Dienstleistungen).

Natürlich bieten wir auch außerhalb der Garantiezeit und auch nach vielen Jahren des Messgeräteinsatzes einen kostengünstigen Aftersales Service. Langjährige Ersatzteilversorgung, Express Dienste und Servicepakete runden die umfangreiche Kundenbetreuung ab.

Garantie ohne zeitliches Limit? - Erfahren Sie dazu mehr im Kapitel Mehrwert.





BEI UNS BEKOMMEN SIE MEHR

Metra-Check Servicepaket: Nach 12 Monaten ist noch lange nicht Schluss...

Zur Sicherstellung einer maximalen Verfügbarkeit Ihrer Produkte, bieten wir Ihnen ein Servicepaket an, das **eine Garantie ohne zeitliches Limit beinhaltet – der METRA CHECK Servicevertrag**. Damit ermöglichen wir Ihnen fest kalkulierbare jährliche Betriebskosten, dauerhafte Produktqualität sowie eine Erhöhung der Lebensdauer. Ihr überprüftes Gerät ist immer auf dem aktuellsten Stand und erfüllt die Anforderungen bezüglich DIN EN ISO 9000 und DGUV Vorschrift 3 (wenn nötig).

Der METRA-Check Servicevertrag beginnt mit dem Ende des Garantiezeitraums und auch erst ab dann wird die jährliche Gebühr fällig, die vom Gerätetyp anhängig ist. Wir garantieren Ihnen für die jährliche Gebühr eine Preisstabilität von 5 Jahren. Als Voraussetzung für den Übergang der Garantiezeit in den Servicevertrag ist eine Kalibrierung bei Geräte-Erstauslieferung und die lückenlose jährliche Kalibrierung in unserem Kalibrierlabor notwendig.

Im Leistungsumfang des Servicevertrages sind inbegriffen:

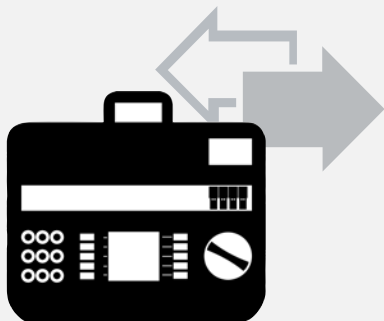
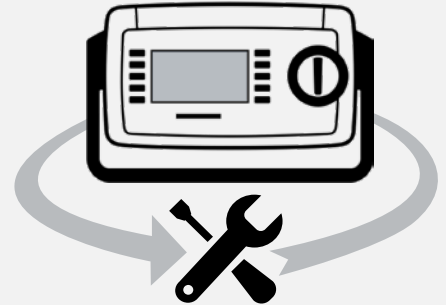
- Komplette Funktionsprüfung nach Endprüfvorschrift und Einstellung des Produktes auf die veröffentlichten Herstellerspezifikationen
- DGUV Vorschrift 3 Sicherheitsprüfung (ohne Protokoll)
- Update der Gerätefirmware (falls notwendig)
- Reparatur (falls notwendig)
- Durchführung einer Kalibrierung mit Erstellung eines Zertifikates
- Kostenlose Überwachung Ihres Geräteparks mit rechtzeitiger Erinnerung Ihr Gerät wieder an uns einzusenden
- Nach einmaligem Bestellen wird das Gerät mit einem Metra-Check Aufkleber versehen

Ausschlüsse des Metra-Check Servicevertrages:

- Kabel, Akkus, loses Zubehör, Verschleiß- und Verbrauchsteile (z.B. Sicherungen / Tragegurte / Messspitzen / Relais / Steckereinsatz / Batterie / Druckerband / Papier usw.) fallen nicht unter die Vereinbarung
- Gewalteinwirkung, Fallschäden und unautorisierte Eingriffe dürfen nicht stattgefunden haben
- Die Geräte müssen unter Bedingungen betrieben worden sein, die in den technischen Daten spezifiziert sind

COME & GO

Bei Einsenden eines Gerätes zur Reparatur oder Kalibrierung erhalten Sie auf Wunsch ein identisches Gerät aus dem Austauschpool. Das reparierte Gerät wird im Austauschpool aufgenommen, um Ihnen bei nächsten Mal erneut einen Sofort-Austausch zu ermöglichen.



SWAP SERVICE:

Sie erhalten Ihr angefordertes Mietgerät in einem Koffer zugesandt. Senden Sie Ihr eigenes Gerät im Koffer des Mietgerätes an uns. Nach Bearbeitung Ihres Gerätes erfolgt die Rücksendung an Sie und auch Sie senden ganz einfach das Mietgerät im Mietkoffer an uns zurück.

Weitere individuelle Dienstleistungsvereinbarungen

Neben dem Metra-Check Servicevertrag vereinbaren wir gerne auch eine individuelle auf Sie und Ihre Bedürfnisse abgestimmten Dienstleistungsvereinbarung. Neben technischen können auch administrative Servicebaustein Bestandteil der Vereinbarung sein.

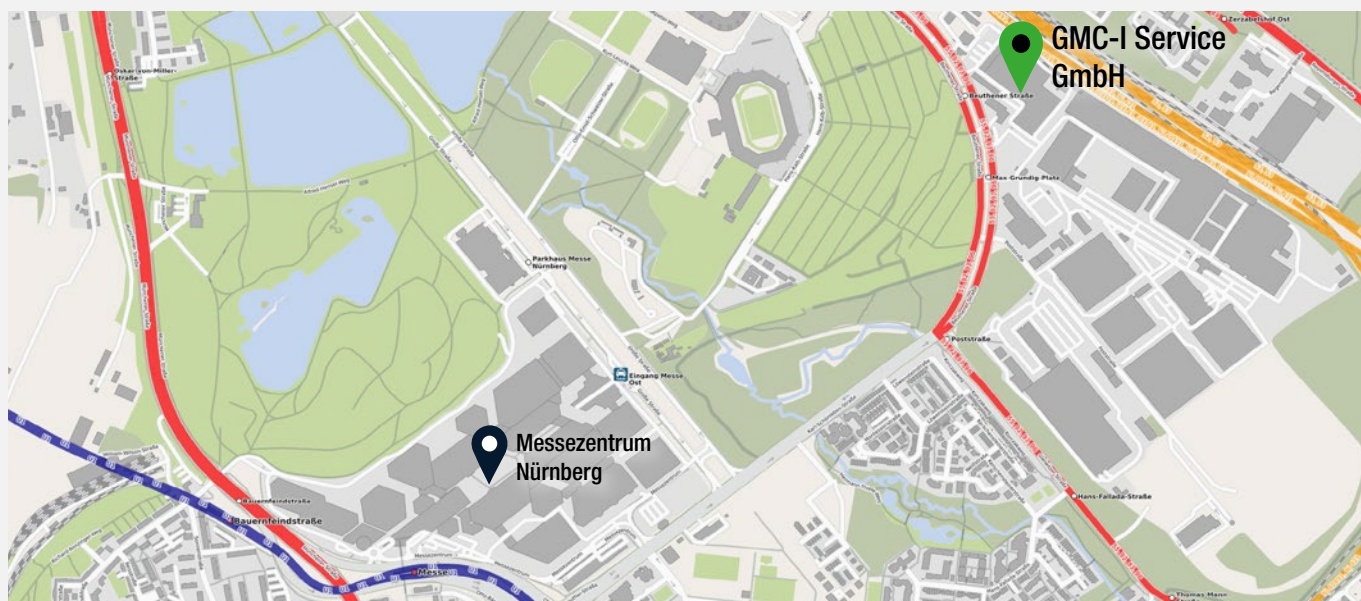
- Kalibrierung der Prüfmittel nach Herstellervorgaben
- Erstellung des Kalibrierscheines
- Kostenloses Prüfmittelmanagement
- Reparaturen / Upgrades auf aktuelle Normen
- Justage der Prüfmittel im Fehlerfall
- Rücksendung des Prüfgerätes an die Einsendeadresse
- Rechnung an Rechnungsadresse
- Spezielle Durchlaufzeiten
- Mietgeräte während der Reparatur

Sprechen Sie uns an und teilen Sie uns Ihre Wünsche mit, wir beraten Sie gerne.



IHR WEG ZU UNS

Das Firmengelände der GMC-I Service GmbH liegt in Nürnberg Langwasser, in der Beuthener Str. 41, und ist mit dem Flugzeug, Zug und Auto ideal zu erreichen. Auch vom Messezentrum Nürnberg sind wir nur 5 min mit dem Auto entfernt. Unmittelbar vor dem Haupteingang können Sie gerne unsere Kundenparkplätze nutzen.



VERANSTALTUNGSMÖGLICHKEITEN IM SERVICE

In unseren neuen Räumlichkeiten haben wir drei modern ausgestattete Seminarräume eingerichtet. In diesen finden interne Veranstaltungen sowie Seminare zu den Themen der Mess- und Prüftechnik statt.

Sie suchen Räumlichkeiten für eine eigene Veranstaltung rund um das Thema Elektrotechnik und Arbeitsschutz? Gerne unterstützen wir Sie mit unseren Räumen. Sprechen Sie uns einfach an.

Wir würden uns freuen, Sie bald in unseren Räumlichkeiten begrüßen zu dürfen.

Als Beispiel die Ausstattung des Raum PRO:

- max. 20 Personen
- Klimatisierter Raum
- hochauflösender & kompakter Laser-Beamer mit Audio System
- Kabelloses Präsentationssystem ClickShare
- Whiteboard / Magnet-Tafel/ Flipchart und Moderationskoffer
- Telefon im Veranstaltungsraum für Telefonkonferenzen
- Kostenloses WLAN
- Optional Bewirtung durch Gastronomiebetrieb „Lehrieder's Lunch by Grundig“.

Sprechen Sie uns an und teilen Sie uns Ihre Wünsche mit, wir beraten Sie gerne. Tel.: +49 911 817718-0

Bitte in Druckbuchstaben ausfüllen und zusammen mit Ihren Auftragspapieren Ihrem Gerät beilegen!

Sie finden dieses Formular auch auf unserer Webseite zum ausdrucken!



Lieferanschrift Kunde:

Firma: _____

Kundenbestellnummer: _____

Abteilung: _____

z. Hd.: _____

Straße: _____

PLZ/Ort: _____

Telefon: _____

Telefax: _____

E-Mail Adresse: _____

Rechnungsanschrift Kunde: (falls von Lieferanschrift abweichend)

Firma: _____

Abteilung: _____

z. Hd.: _____

Straße: _____

PLZ/Ort: _____

Artikel/Gerät:

Pos.:	Stück:	Artikel:	Zubehör:

Kundenwunsch:

- Reparatur
 Kalibrierung inkl. Zertifikat
 Jahr(e)
 Mietgerät
- Eingangskalibrierprotokoll
- Kostenvoranschlag
- Upgrade / Update
 Selbstabholer
 Tel.-Nr. für Benachrichtigung:

Fehlerangabe / Sonstiges:

Reparaturauftrag Kalibrierauftrag Ersatzteilbestellung

GMC-I Service GmbH
Beuthener Str. 41
D-90471 Nürnberg

Tel.: +49 911 817718-0

Fax: +49 911 817718-253

E-Mail: service@gossenmetrawatt.com

Datum: _____

Name Kunde: _____

Unterschrift Kunde: _____

Name GMC-I Service: _____

Unterschrift GMC-I Service: _____

GMC-I SERVICE

GMC-I Service GmbH

Beuthener Str. 41 ■ 90471 Nürnberg ■ Germany

Tel.: +49 911 817718-0 ■ Fax: +49 911 817718-253

www.gmci-service.com ■ service@gossenmetrawatt.com

